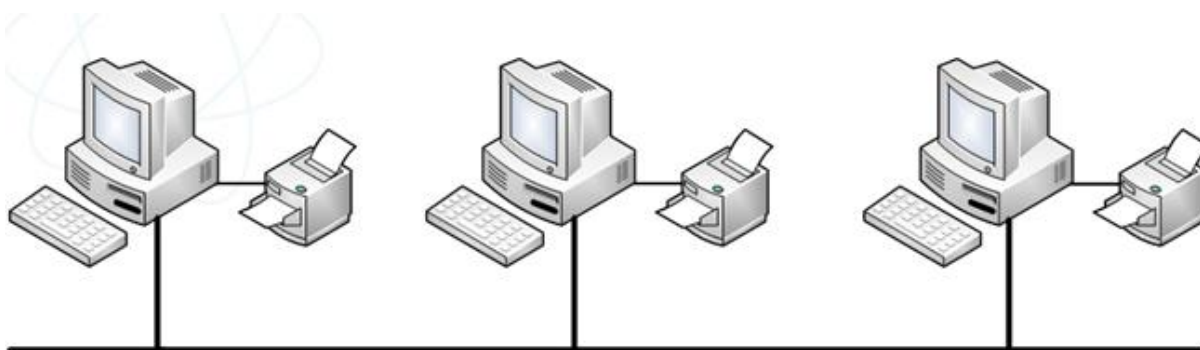




Serwer - komputer, który udostępnia zasoby lub usługi w sieci.

Klient – komputer lub inne urządzenie korzystające z zasobów udostępnianych przez serwer

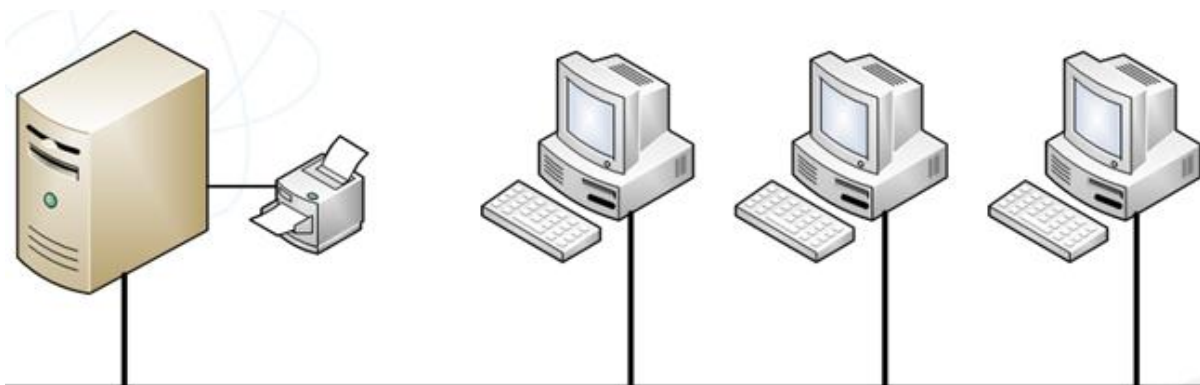
Sieć typu peer-to-peer



W architekturze **równorzędnej (peer-to-peer)** każdy użytkownik może jednocześnie udostępniać zasoby swojego komputera oraz korzystać z zasobów innych komputerów. Wszystkie urządzenia w sieci mają taki sam status - żadne z nich nie jest podporządkowane innemu. Użytkownik sam zarządza swoim komputerem i dba o dostęp innych użytkowników do swoich zasobów.

Może być zbudowana na podstawie systemów Windows i innych, np. Linux.

Sieć typu klient serwer





W architekturze **klient-serwer** istnieje jeden lub więcej komputerów spełniających tylko funkcję serwera. Na serwerze jest zainstalowany sieciowy system operacyjny, umożliwiający realizację zadań serwera.

Serwer przechowuje i udostępnia zasoby, np. w postaci plików, zarządza współdzieleniem drukarek oraz przechowuje wspólnie wykorzystywaną bazę danych o zasobach sieci, jej użytkownikach oraz uprawnieniach użytkowników do zasobów. Stacja robocza, pełniąc funkcję klienta, komunikuje się z serwerem, korzystając z oprogramowania klienta sieci. Przykładem sieci klient-serwer jest sieć **Novell NetWare** lub sieć zbudowana na podstawie systemów **Windows Server**.